

安徽省教育招生考试院

安徽省教育招生考试院关于印发 《安徽省 2018 年普通高校专升本考试 招生工作操作办法》的通知

2014 2

2018

2018 48

2018



2018 3 15

安徽省 2018 年普通高校专升本考试招生工作操作办法

2018 4 6

PDF

2018

2018 4 17 4 20

2015 3

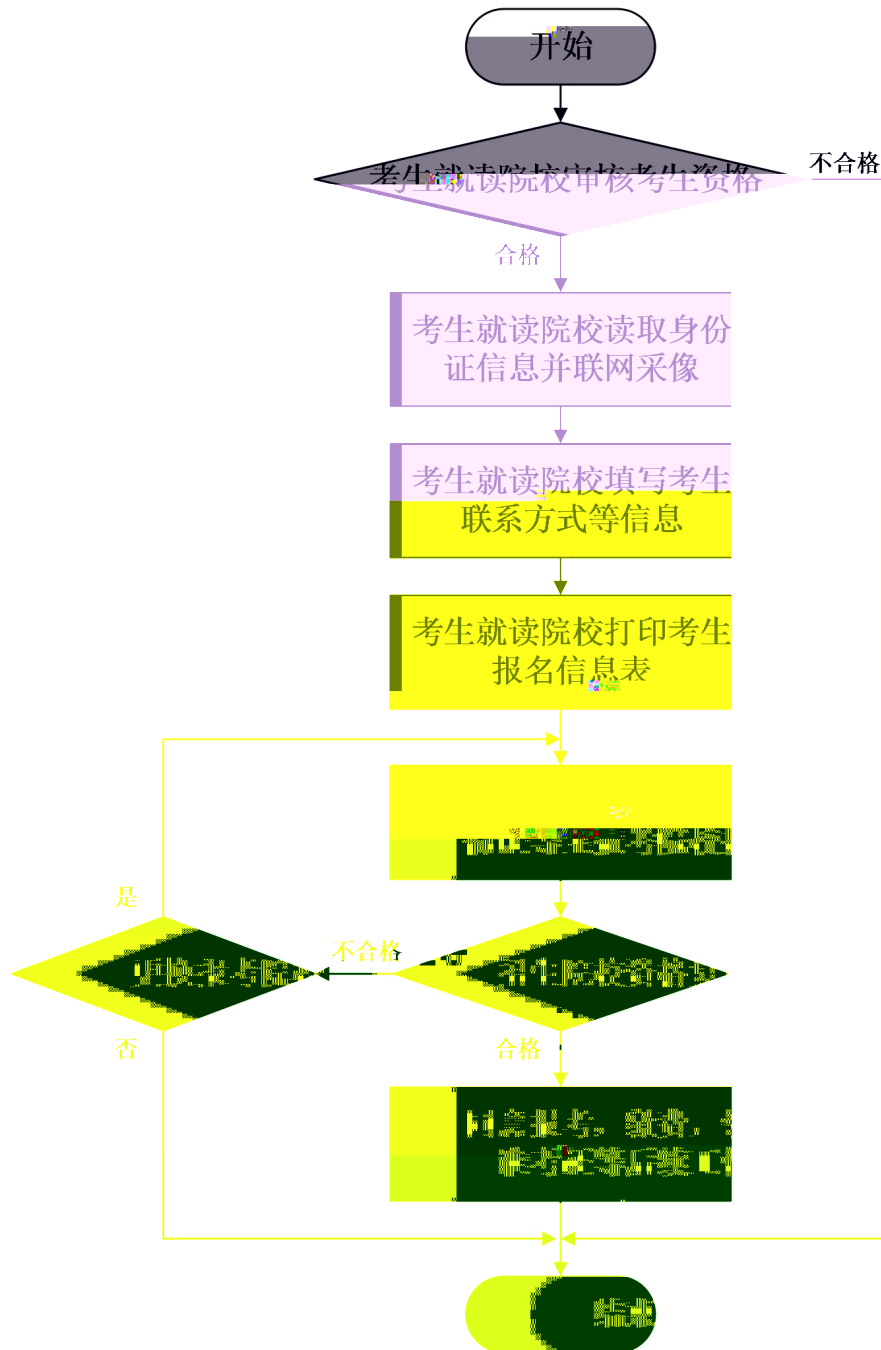
5 28

2006 240

25

附件一：

专升本招生报名流程图



附件二：

专升本招生报名信息表（样表）

采集照片

身份证或
上传照片

| |
|--|
| |
| |

1. 报考院校、报考专业请考生根据自己意愿并阅读院校招生章程后填写。
2. 请妥善保管此表，切勿向他人泄露个人信息。由于考生自身信息泄露造成的后果由考生本人负责。
3. 考生在选择报考院校前应充分阅读院校招生章程，了解拟报考院校和专业的“招收专业范围、身体条件”等限制条件。
4. 身份证采集方式为“录入”的考生，需在此表骑照片加盖毕业院校公章，并凭此表及其他身份证明（临时身份证等）到招生院校报考。

附件三：

成绩库结构标准

| 序号 | 字段名 | 类型 | 宽度 | 说明 |
|----|---------|----|------|---------------------------------------|
| 1 | KSH | C | 14 | 考生号 |
| 2 | KSLXDM | C | 1 | 考试类型代码，固定为“E” |
| 3 | KM1 | N | 3 | 语文成绩 |
| 4 | KM2 | N | 3 | 数学成绩 |
| 5 | KM3 | N | 3 | 外语成绩 |
| 6 | KM4 | N | 3 | 物理成绩 |
| 7 | KM5 | N | 3 | 化学成绩 |
| 8 | KM6 | N | 3 | 历史成绩 |
| 9 | KM7 | N | 3 | 地理成绩 |
| 10 | KM8 | N | 3 | 政治成绩 |
| 11 | KM9 | N | 3 | 生物成绩 |
| 12 | KM10 | N | 3 | 综合科目成绩 |
| 13 | ZF | N | 7, 3 | 总分(不含加试分、测试分、特征分) |
| 14 | WYKSJSF | N | 3 | 外语口试加试分 |
| 15 | SKCSF | N | 7, 3 | 术科测试分(艺术或体育测试成绩) |
| 16 | KSTZF | N | 3 | 考生特征分 |
| 17 | MSJLM | C | 1 | 面试结论码 |
| 18 | WYTLCSF | N | 3 | 统考外语听力成绩，对听力成绩不计入统考外语成绩项的须填报此项，计入的可为空 |

录取库结构标准